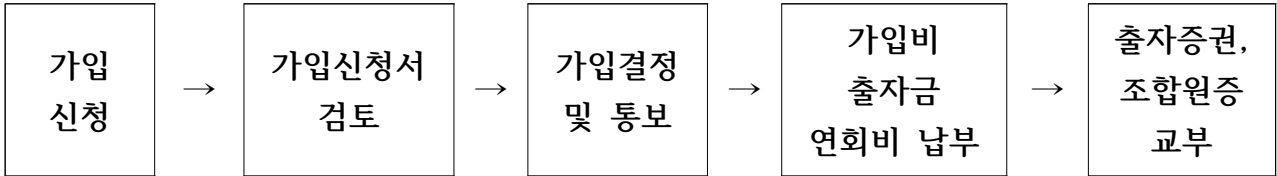


조합 가입 안내서

1. 가입 절차



○ 가입금 : 30만원(가입시 1회)

2. 연회비 : 전년도 매출과 연동

○ 연회비 기준표

(단위 : 천원)

No	구 분	출자금	年회비	비 고
1	전년도 연매출 50억원 미만	1,000	1,200	
2	전년도 연매출 50억~80억원 미만	3,000	1,500	
3	전년도 연매출 80억~150억원 미만	5,000	1,500	
4	전년도 연매출 150억~300억원 미만	8,000	2,000	
5	전년도 연매출 300억~500억원 미만	10,000	2,500	
6	전년도 연매출 500억~800억원 미만	15,000	3,000	
7	전년도 연매출 800억원 이상	20,000	3,500	

3. 한국파스너공업협동조합 개요

- 설립 : 2007년 6월 12일
- 대표 : 정한성 이사장(신진화스너공업(주) 대표)
- 조합원 : 73개사
- 주요행사 : 정기총회(매년 2월말), 이사회(매분기), 조합원CEO 교류회(봄, 가을), 국내외 전시회(독일, 금속산업대전 등), 주요 해외파스너산업계와의 네트워킹 사업(방문 및 협력회의), 송년회 등

